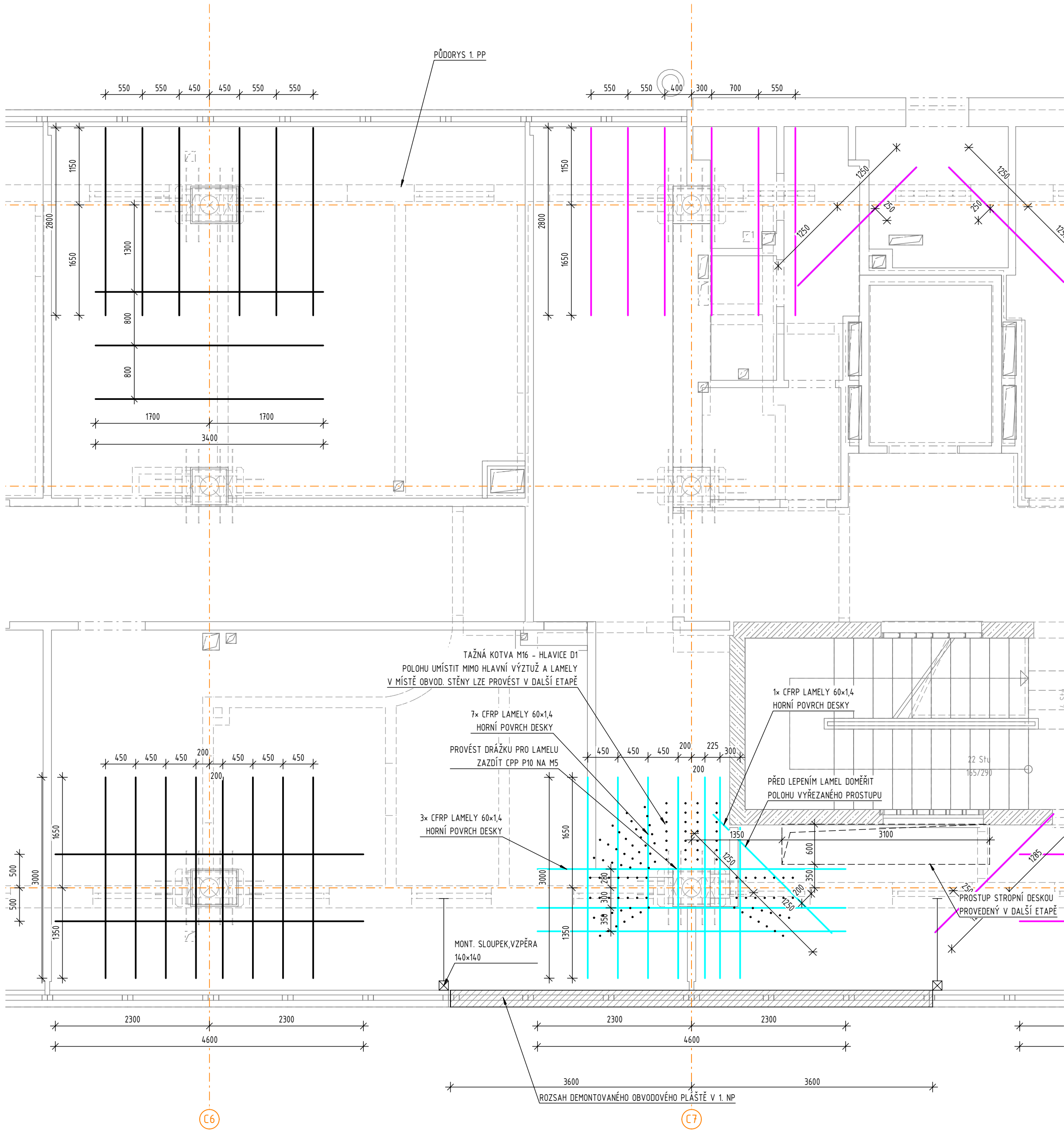
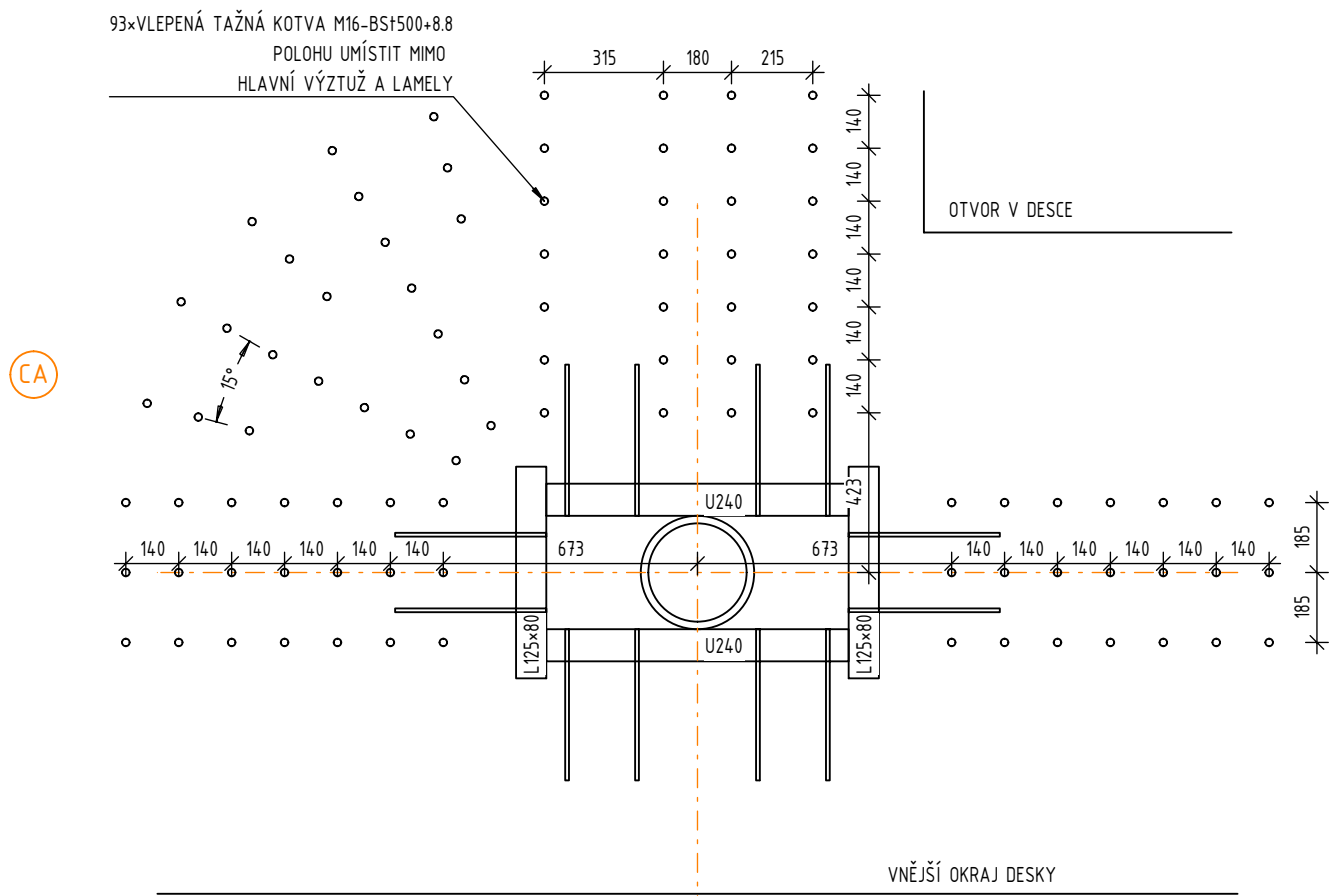


ZESÍLENÍ DESKY NAD 1.PP - HORNÍ LÍC - PŮDORYS 1. NP

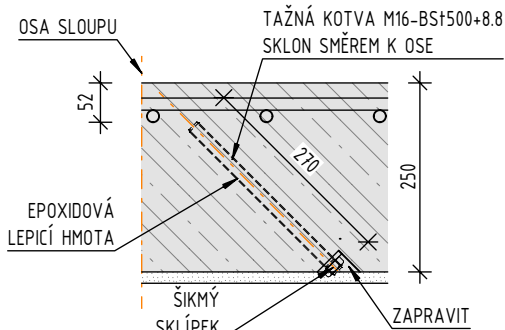


ROZMÍSTĚNÍ SMYKOVÝCH TRNŮ - HLAVICE D1

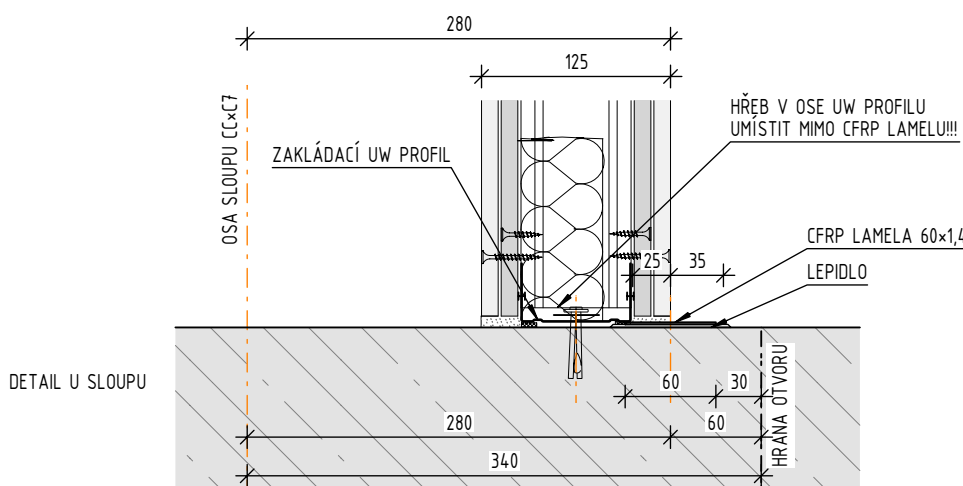
PLATÍ PRO DESKU NAD 1. PP A NAD 1. NP



DETAIL TAŽNÉ KOTVY PROTI PROTLÁČENÍ



DETAIL POLOHY UHLÍKOVÉ LAMELY A SDK PŘÍČKY U SLOUPU CCxCT



POZNÁMKY:

OBECNĚ:

- NA VÝKRESU JE ZOBRAZENO ZESÍLENÍ POUZE DOTČENÉ PLOCHY OBJEKTU, PROVÁDĚNÉ V PŘÍPRAVOVANÉ ETAPĚ
- POLOHA NOVĚ PROVÁDĚNÝCH PROSTUPŮ BUDE UPRAVENA, TAK ABY DOSLO K PORUŠENÍ NEJMENŠÍHO POČTU NOSNÉ VÝZTUŽE
- VEŠKERÉ PRÁCE MUSÍ PROVÁDĚT ODBORNÉ ZPŮSOBILÁ FIRMA
- UHLÍKOVÉ LAMELY A LEPIČÍ HMOTA MUSÍ TVOŘIT SCHVÁLENÝ JEDNOTNÝ SYSTÉM, NELZE KOMBINOVAT ODLIŠNÉ SYSTÉMY ČI VÝROBCE
- UHLÍKOVÉ LAMELY LEPIŤ AŽ NA MONOLITICKOU STROPNÍ DESKU
- UHLÍKOVÉ LAMELY CELOPLOŠNĚ LEPIŤ NA OČISTĚNÝ A RÁDNĚ PŘÍPRAVENÝ POVRCH DESKY
- LAMELY MUSÍ BÝT PROVÁDĚNÝ NA ODLEHCENOU KONSTRUKCI, TZN. BUDOVA MUSÍ BÝT VÝKLIZENÁ, MUSÍ BÝT ODSTRANĚN OBVODOVÝ PLÁŠŤ, PODLAHA, PODHLEDY A ZDĚNÉ PŘÍČKY V CELÉM ROZSAHU BUDOVY.
- PŘED NALEPENÍM PROVÉST ODTŘHOVOU ZKOUŠKU A DLE VÝSLEDKŮ UPRAVIT TECHNOLOGII PROVÁDĚNÍ, PŘÍP. UPRAVIT POVRCH DESKY
- PŘI VYSKYTU NESROVNALOSTÍ JE NUTNÉ PŘED PROVÁDĚNÍM STAVEBNÍCH KONSTRUKCÍ TYTO NESROVNALOSTI KONZULTOVAT S PROJEKTANTEM!!
- NEDILNOU SOUČÁSTÍ JE TECHNICKÁ ZPRÁVA A PODROBNÝ STATICKÝ VÝPOČET VIZ STAVEBNĚ KONSTRUKČNÍ ŘEŠENÍ!

- NEREKONSTRUOVANÉ PROSTORY MAJÍ POVOLENÉ MAX. UŽITNÉ ZATÍŽENÍ $q=2,0 \text{ kN/m}^2$

MATERIÁLOVÉ CHARAKTERISTIKY:

BETON: NOSNÉ KONSTRUKCE C30/37-XC1-C10,2-Dmax 22-S4

OCEL: S235

LAMELY: UHLÍKOVÉ LAMELY TYPU S, $E_{trp}=165 \text{ GPa}$, MEZ PEVNOSTI V TAHU 3100 MPa

DLE PŘÍLOHY Č.13 K VYHLÁŠCE Č.499/2006 Sb. A VYHLÁŠCE Č.405/2017 Sb. ZAJIŠŤUJE VÝROBNÍ DOKUMENTACI KONSTRUKCÍ ZHOTOVITEL STAVBY.

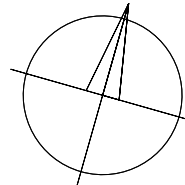
LEGENDA ZNAČENÍ:

- LAMELY UMÍSTĚNÉ NA HORNÍM POVRCHU STROPNÍ DESKY
- - - LAMELY UMÍSTĚNÉ NA DOLNÍM POVRCHU STROPNÍ DESKY

ETAPIZACE PROVEDENÍ LAMEL:

- PROVEDENÍ LAMEL VE 2. ETAPĚ - OBJEKT SO 7030 BUDOVA B, SO 7040 BUDOVA C, SO 7050 BUDOVA D, SO7060 PARKOVIŠTĚ P1 (REKONSTRUKCE KRČKU CxD, BxD, VÝSTAVBA BUDOVY D)
- PROVEDENÍ LAMEL V ETAPĚ REKONSTRUKCE 1. NP C A PS 04 - DIESELAGREGÁT NA CESTĚ B
- PROVEDENÍ LAMEL V DALŠÍCH ETAPÁCH

POZNÁMKA:
PŘED ZAHÁJENÍM STAVEBNÍCH PRACÍ NUTNO PŘEDEM ZKONTROLOVAT VŠECHNY MÍRY A OVĚŘIT S PROJEKTOVOU DOKUMENTACÍ.



±0,000 = 231,750 m n. m.

SOUŘADNICOVÝ SYSTÉM: JTSK
VÝŠKOVÝ SYSTÉM: B.p.v.

ZMĚNY	c		DATUM		PODPIS	
	b					
	a	ZAPRACOVÁNÍ POŽADAVKŮ INVESTORA A DOSS		09/2023		Ing. Martin KORÁB

INVESTOR:

Masarykova univerzita	Masarykova univerzita Žerotínovo nám. 617/9, 601 77 Brno tel.: +420 549 491 011 e-mail: info@muni.cz	MUNI

PROJEKTANT:

ZODP. PROJEKTANT:	Ing. Martin KORÁB	TECHNICO architects & engineers	TECHNICO Opava s.r.o. Hradecká 1576/91 746 01 Opava tel: 553 760 970 info@technico.cz
VYPRACOVAL:	Ing. Martin KORÁB		
KONTROLOVAL:	Ing. Martin ULICHNÝ		

ČÁST DOKUMENTACE:

D.1.2. STAVEBNĚ KONSTRUKČNÍ ŘEŠENÍ

Výstavba a modernizace Fakulty informatiky a Ústavu výpočetní techniky Masarykovy univerzity	FORMÁT	6×A4
	DATUM	06/2021
REKONSTRUKCE 1.NP C - OBJEKT SO 7040 BUDOVA C K.ú. Ponava, parc.č. 228/1, 228/5	STUPEŇ	DPS
	ZAKÁZKOVÉ ČÍSLO	TO-517-DPS
ZESÍLENÍ DESKY NAD 1.PP - HORNÍ LÍC - PŮDORYS 1.NP	MĚŘITKO:	ČÍSLO VÝKRESU: 1 : 50 D.1.2.c.01._a.